

**MATERIAL TÉCNICO DE LA FAC.
CC. SS. E DA COMUNICACIÓN**

1.- CÁMARA y SOPORTES

2.- ILUMINACIÓN

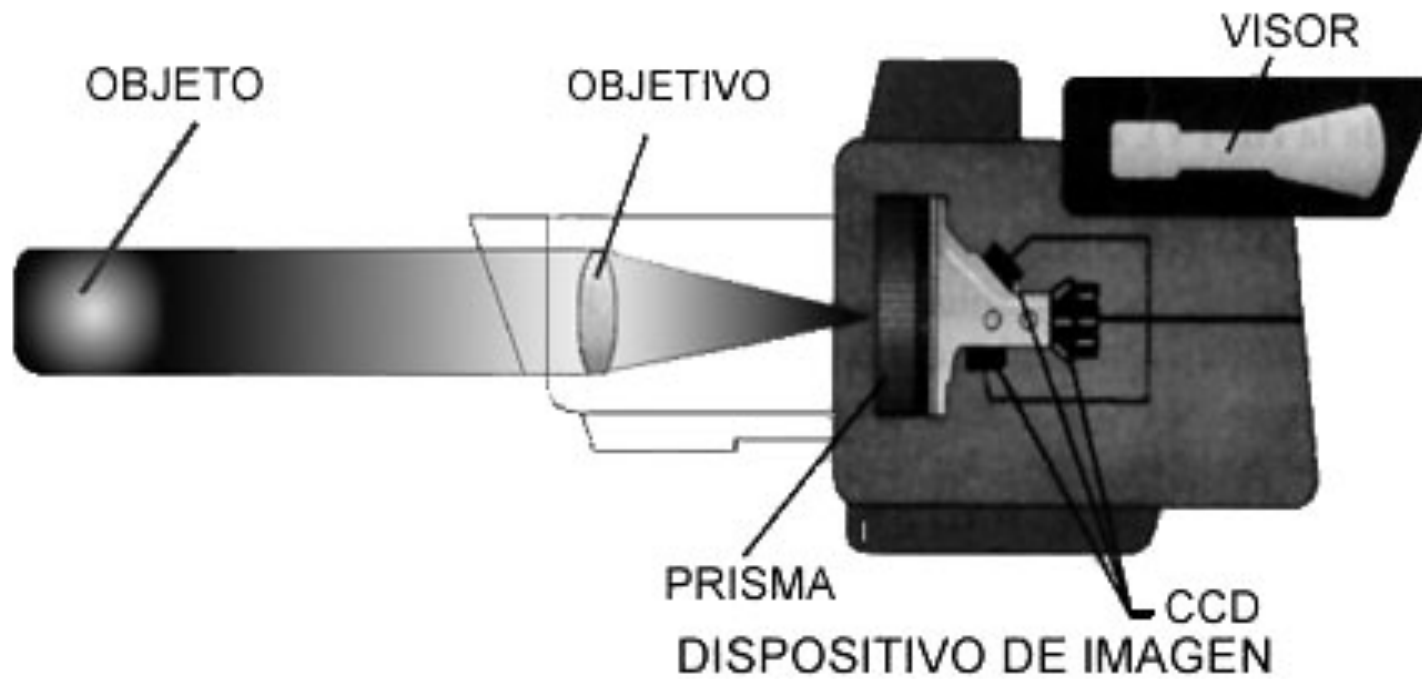
3.- SONIDO

4.- OTROS ELEMENTOS

1.- CÁMARA y SOPORTES



1.- CÁMARA y SOPORTES



1.- CÁMARA y SOPORTES

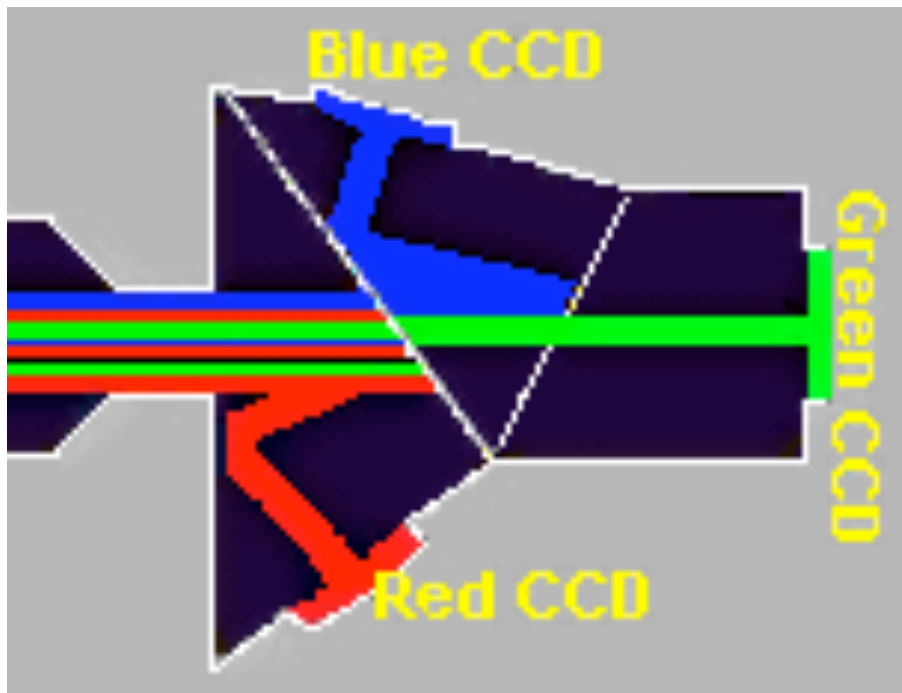
COLORES PRIMARIOS

RGB



1.- CÁMARA y SOPORTES

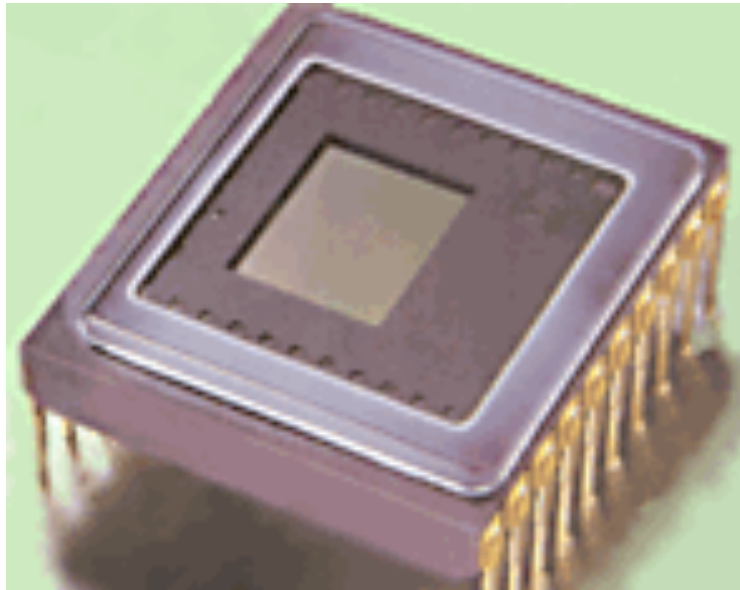
EL PRISMA



El prisma está compuesto por varios filtros y divisores que separan la luz blanca en los tres colores-luz primarios RGB (Red, Green, Blue) y la envía al CCD.

1.- CÁMARA y SOPORTES

CCD



El CCD (dispositivo de transferencia de carga), es un chip reticular compuesto por muchos pixels (cuyo número varía en función de la calidad de la cámara), ordenados por filas horizontales y verticales, sensibles a la graduación de la luz que recibe del prisma, reconstruyendo con ella una imagen a modo de mosaico (con información de crominancia y luminancia). Cada píxel transforma dicha información en una carga eléctrica determinada. Esta carga se transfiere desde el área fotosensible de los pixels al área de almacenamiento transformándose en una señal de vídeo con los tres colores primarios luz: RGB. Las cámaras profesionales tienen 3 CCDs que tratan el color por separado.

1.- CÁMARA y SOPORTES

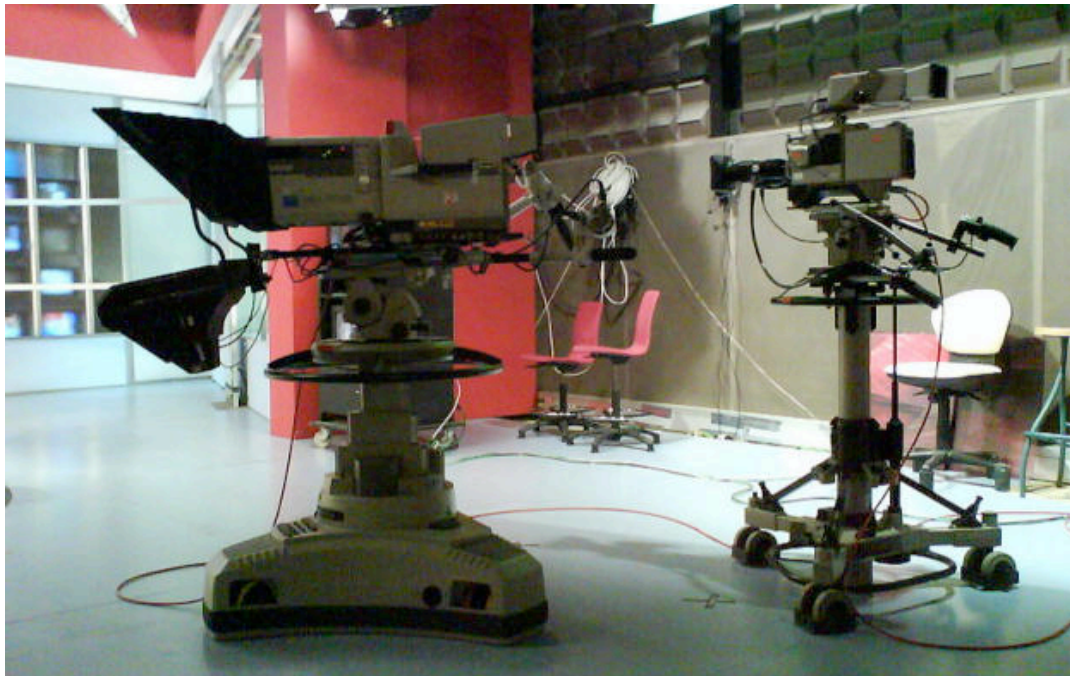


1.- CÁMARA y SOPORTES

- **Balance de blancos:** controla si la cámara está ajustada a la temperatura de color de la luz con la que estamos grabando.
- **Velocidad de obturación:** ajusta la velocidad de apertura para evitar imágenes borrosas por movimientos rápidos o por falta de luz.
- **Control zoom:** +/- aumentos.
- **Ganancias:** Para grabar con poca iluminación. Puede producir ruido en la imagen.
- **Control grabación:** Rec, Pause, Standby.
- **Controles del nivel de sonido:** bajar o subir el nivel de audio en la grabación.
- **Rueda de filtros:** Localizada entre las lentes y el prisma.
- **Iris (diafragma):** Controla cuanta luz entra en las lentes. F-stop es la escala estándar de calibración. Ej., f/1.4, f/2.8, f/4, f/5.6, f/8, f/11, f/22. El número más pequeño indica la apertura más grande. Una gran apertura produce poca profundidad de campo.
- **Micrófono:** Para grabar el audio, normalmente puede sustituirse el micro de la cámara por otro (de corbata, de mano, de cordón, de larga distancia,...) adaptado a ella para que se grabe en la misma cinta y no perder la sincronidad audio-vídeo.
- **Batería:** para alimentar a la cámara cuando no está enchufada a la corriente continua.
- **Fuente de alimentación:** Adaptador de corriente continua y bajo voltaje

1.- CÁMARA y SOPORTES

¿DIFERENCIAS ENTRE CÁMARAS DE GRABACIÓN MINIDV (POR EJEMPLO)
Y LAS DE PLATO?



1.- CÁMARA y SOPORTES

SOPORTES DE CÁMARA > TRIPODE



1.- CÁMARA y SOPORTES

SOPORTES DE CÁMARA > STEADYCAM



1.- CÁMARA y SOPORTES

SOPORTES DE CÁMARA > GRÚA



2.- ILUMINACIÓN

MALETÍN DE CUARZO



FACULTAD, DOS POTENCIAS:

800 W

1000 W

+ CHIMERA



2.- ILUMINACIÓN

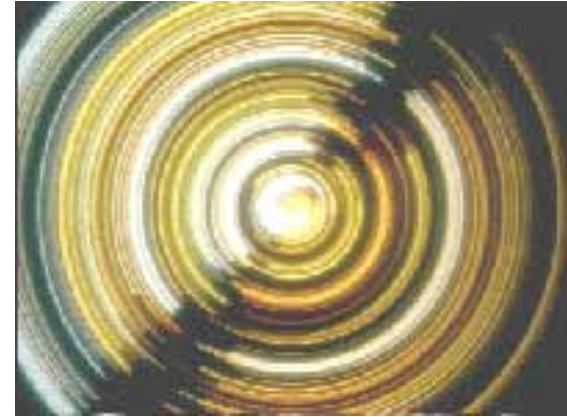
MALETÍN DE CUARZO CON CHIMERA



2.- ILUMINACIÓN

FRESNEL

POTENCIA:
650 W



3.- SONIDO



MICRÓFONO INALÁMBRICO



MICRÓFONO DE CORBATA

3.- SONIDO



CAÑÓN



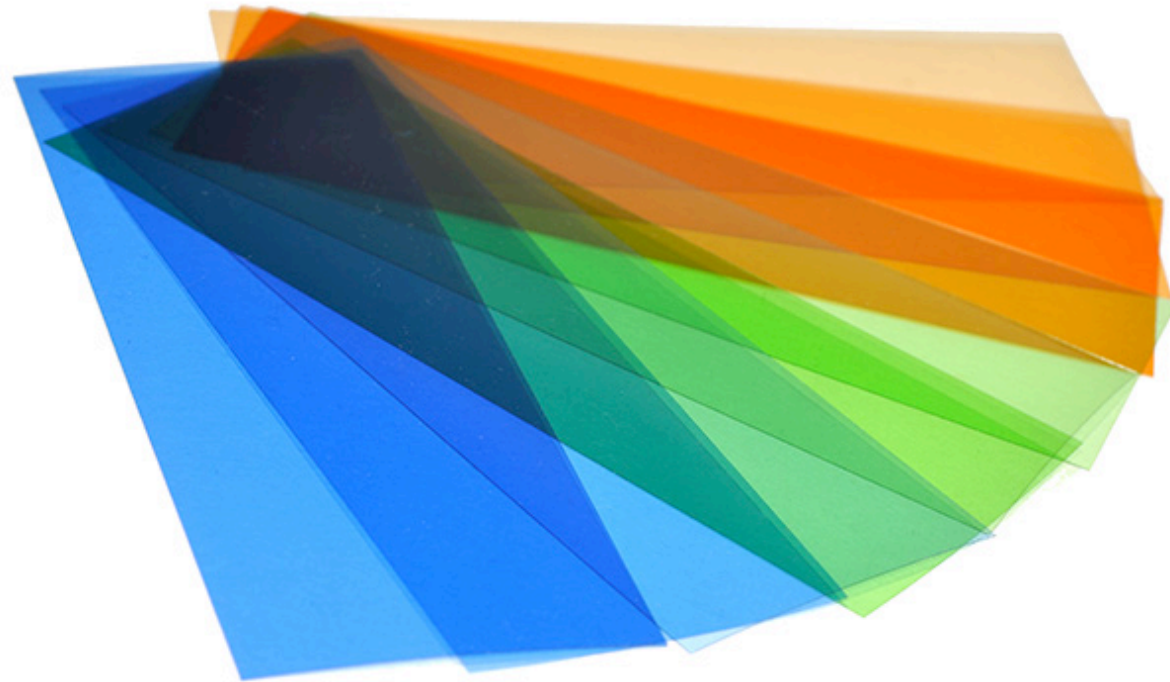
4.- OTROS ELEMENTOS

MONITOR



4.- OTROS ELEMENTOS

CTO Y CTB



CTB y CTO son correctores de temperatura color, CTB (Color Temperature Blue) y el CTO (Color Temperature Orange)

4.- OTROS ELEMENTOS

REFLECTOR

